

2022년 12월 뉴스레터

함께 키우고 함께 웃는

창원시육아종합지원센터



◎ 어린이집 지원사업

창원시 관내 어린이집 보육교직원의 전문성향상 및 인성함양을 위한 교육과 보육서비스 질 제고를 위한 보육컨설팅 및 대체교사 지원, 온라인 상담, 보육정보 등을 제공합니다.

■ [보육컨설팅]

어린이집 평가제 컨설턴트 교육 및 사업 평가회

○ 교육개요

- 일 시 : '22.12.8.(목) 09:30~12:00
- 장 소 : 센터 교육실
- 대 상 : 센터 어린이집 평가제 컨설턴트
- 내 용 : 2022년 보육컨설팅 사업 보고 및 평가,
2023년 보육컨설팅 사업 발전 방안 논의,
2023년 어린이집 평가제의 방향과
주요 N평정 사례 등
- 강 사 : 울산대학교 보육교사교육원 전임교수 박초아

■ [보육컨설팅]

놀면서 자란다 보육과정 컨설팅 3차 협의회 및 평가회

○ 운영개요

- 일 시 : '22.12.12.(월) 10:00~12:00
- 장 소 : 센터 교육실
- 대 상 : 센터 보육과정 컨설턴트
- 내 용 : 2022년 '놀면서 자란다' 보육과정 컨설팅
최종 결과 보고 및 평가,
2023년 표준보육과정 컨설팅 '놀면서 자란다'
추진방향 논의

■ [교사교육]

영유아 문제행동지도 교육

○ 교육개요

- 일 시 : '22.12.13.(화) 16:30~18:30
- 형 태 : 실시간 온라인 화상교육(ZOOM)
- 대 상 : 창원시 관내 보육교직원 80명
- 내 용 : 영유아 문제행동지도방법
- 강 사 : 인제대학교 유아교육과 교수 심미경

■ [운영위원회]

제4회 운영위원회

○ 운영개요

- 일 시 : '22.12.19.(월) 10:30~12:00
- 방 법 : 대면 회의
- 대 상 : 창원시육아종합지원센터 운영위원 8인
- 내 용 : 2023년 제 4차 추가경정 세입·세출 예산 심의
2023년 사업계획 및 세입·세출 예산 심의



가정양육지원사업

부모교육 및 부모-자녀 참여 프로그램, 가족참여 행사, 부모상담 및 영유아발달심리치료 등을 진행하여 올바른 부모의 역할을 안내하고, 부모-자녀와의 긍정적인 상호작용 기회를 제공합니다.

■ [부모상담]

영유아발달 심리치료 '마음숲' 연계상담

○ 운영개요

- 일 시 : '22.12.1.(목)/12.6.(화)/12.8.(목)
12.13.(화)/12.15.(목)
10:30~17:30/1회 60분
- 장 소 : 센터 치료실
- 대 상 : 창원시 관내 심리치료를 필요로 하는
만 2~5세 영유아 25명
- 내 용 : 모래놀이치료
- 강 사 : 놀품상담센터 원장 강영화

■ [예비부모교육]

엄마, 아빠는 처음이지?

○ 교육개요

- 일 시 : '22.12.3.(토) 10:00~12:00
- 장 소 : 창원시육아종합지원센터 교육실
- 대 상 : 창원시 관내 예비부모 30명
- 내 용 : 바람직한 부모역할 알기
나는 어떤 부모가 되고 싶은가?
- 강 사 : 창원시육아종합지원센터 센터장 변정순

■ [취학전 부모교육]

어서와, 학교는 처음이지?

○ 교육개요

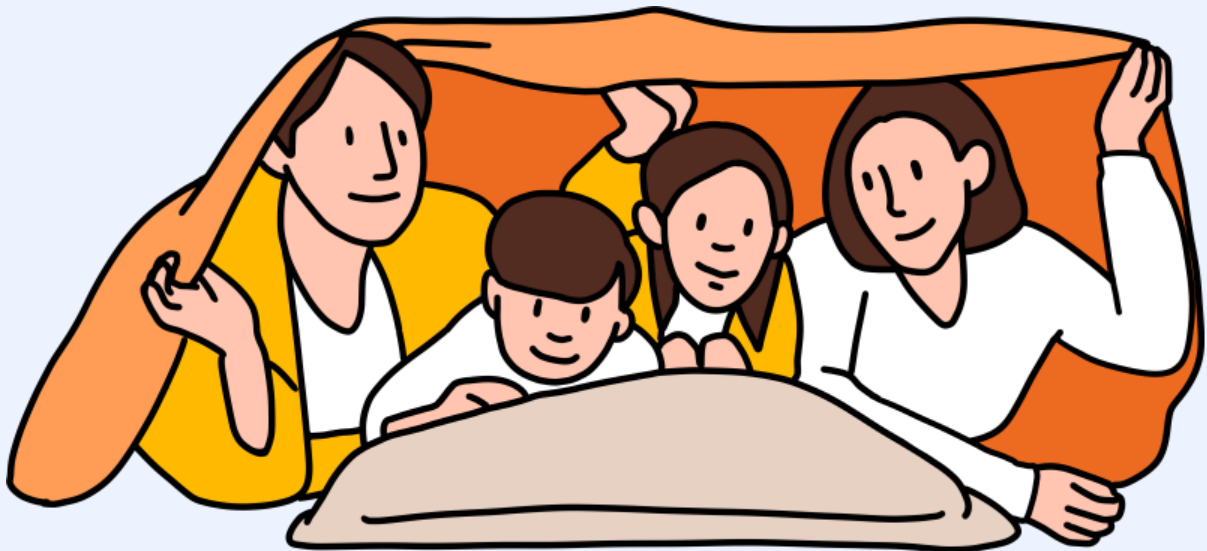
- 일 시 : '22.12.14.(수) 10:30~12:30
- 장 소 : 창원시육아종합지원센터 교육실
- 대 상 : 창원시 관내 초등학교 입학전 자녀를 둔
부모 및 양육자 30명
- 내 용 : 입학 전 준비사항, 학교생활 준비 및
학습지도, 부모의 역할
- 강 사 : 현직 초등학교 1학년 교사

■ [육아의 창원]

육아상담 토크콘서트

○ 운영개요

- 일 시 : '22.12.21.(수) 10:30~14:30
- 장 소 : 창원시 여성회관창원관 5층 대강당
- 대 상 : 창원시 관내 영유아 부모 100명
- 내 용 : 우리아이 문제행동에 대한 육아고민상담
- 강 사 : 상남아이재활의학과의원 원장 송병아
연성대학교 아동보육과 교수 김승옥



◎ 대체교사 지원사업

■ 보건복지부 대체교사(국비대체교사)지원사업

창원시육아종합지원센터는 보육교사의 업무 공백을 최소화함으로써 어린이집의 원활한 운영을 목적으로 대체교사 지원사업을 진행하고 있습니다.

■ 대체교사 신청

구분	12회기	2023년 13회기
신청시기	12/1(목) ~ 12/10(토)	1/1(일) ~ 1/10(화)

■ 지원대상

어린이집 및 시간제 보육 제공기관에서 평일 8시간을 원칙으로 근무하는 담임교사(보육교사, 특수교사) 및 교사겸직 원장

※ 대표자, 보조 교사 등은 미지원

※ 연장보육전담교사는 직접채용 (인건비지원 - 해당구청 문의)

■ 지원방법

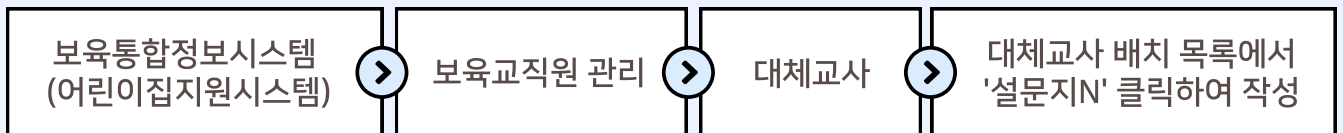


-원장이 보육통합정보시스템을 통해 대체교사 신청

-긴급사유에 따른 요청 시 상시, 유선으로 신청 가능

※영유아보육법 시행규칙 제33조, 국민건강보험법시행령 제25조 제3항: 보육교사 연1회 건강검진 실시

■ 대체교사 근무 후 평가



◎ 안식휴가 대체교사 지원사업

창원시 관내 어린이집 보육교직원의 복지 증진과 처우 개선을 위하여 현 어린이집 장기근속 보육교직원에게 포상으로 안식휴가를 지원하고 있습니다.

■ 지원대상

현 어린이집에서 신청일 기준 만 3년 이상 (만3년~만6년 근속 : 1회, 만7년이상 근속 : 1회 추가)
장기근속 중인 보육교직원(운전기사 제외)

- 구청에 임용 보고된 자에 한해 임용보고일 기준으로 근무기간 계산

■ 지원대상 우선순위

- 1순위: 현 어린이집 장기 근속자
- 2순위: 동순위 시 소규모 어린이집 (보육교사 5인 이하)

■ 신청유형

- 센터파견대체교사: 원장, 담임교사
- 직접채용대체교사: 원장, 담임교사, 조리사, 시간연장반교사, 보조교사, 기타교직원
- ※ 동일한 자격을 보유한 보육교직원으로 직접 채용해야함
- ※ 근무시간이 8시간 이하인 보육교직원은 직접 채용만 가능함

■ 신청방법

- 신청시기: 1회기(1~3월) 전년도 11월, 2회기(4~6월)-2월, 3회기(7~9월)-5월, 4회기(10~12월)-8월
- 창원시육아종합지원센터 홈페이지 로그인 (원장님ID) → 안식휴가대체교사 신청 → 해당회기 신청
- 직접 채용 시 상시 신청가능(유선문의)
- 문의: 055)278-1297


■ 배치결과

- 신청월 다음 달 10일 이후 센터 홈페이지(마이페이지)에서 결과 확인
(예-2회기 신청월: 2월, 배치결과: 3월 10일 이후)
- 배치: 원장님께 배치확정 개별 문자 발송
- 미배치: 개별 연락 없음, 홈페이지 확인



장난감 온라인 마켓

- 이용대상: 창원시 관내 영유아 가족
- 판매기간: 매월 4째주 화요일
- 이용방법: 창원시육아종합지원센터 홈페이지 회원가입
→ 장난감도서관 아장아장장터
- 구매방법: 장난감도서관 전화문의 → 구매가능여부 확인
→예약 후 직접 방문 수령 및 결제
- 수령가능시간: 화~토요일 10:00~17:30
- 유의사항
- 매월 1인1점 가능
- 당월 판매할 장난감이 없는 경우 온라인 마켓은 진행되지 않습니다.



장난감 온라인마켓

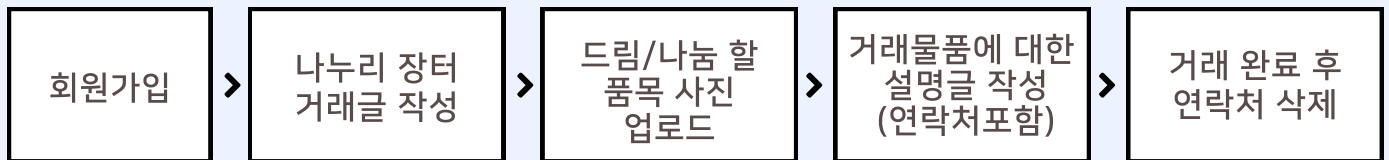
온라인마켓
판매기간
매월 4째주 화요일

온라인마켓
이용방법
창원시육아종합지원센터
홈페이지 회원가입
<http://ec.changwon.co.kr>
장난감도서관 아장아장장터
매월 1인1점가능

창원시육아종합지원센터 문의 055-287-5242
창원시 성산구 대정로20번길 11 여성회관창원관 4층

나누리 장터(드림/기부)

- 이용대상: 창원시 관내 영유아 가족 (개인간 거래)
- 판매기간: 수시



- 유의사항
- 창원시장난감도서관은 나누리장터 개인간 거래에 일체 책임을 지지 않습니다.
- 나눔 글 작성하여 거래가 완료된 후 꼭! 연락처를 삭제해주셔야 합니다.

마음숲 영유아발달심리치료실 이용안내

창원시 관내 심리치료를 필요로 하는 영유아를 대상으로 발달지연 예방과 조기발견을 통해 영유아의 건강한 성장과 발달을 돕고 자녀에 대한 이해를 증진시켜 건강한 가족 관계 형성에 도움을 주고자 합니다.

이용대상

창원시 관내 발달심리치료를 필요로 하는 영유아 및 영유아 부모

이용방법

회원가입 후 이용가능



치료내용

-영유아 발달검사 및 모래놀이치료

이용금액

- 최초 1회 비용 무료지원
(2회기부터 35,000원 부모 자부담)

▪ 문의 : 055-287-1292



● ‘코로나19 바이러스’ 감염 예방 이용수칙

창원시육아종합지원센터 및 사업 분소에서는
코로나19 예방 및 확산방지를 위한 **생활 속 거리두기**를 실시하고 있습니다.

- 출입 시 마스크 착용 및 손세정 필수
- 출입구에서 발열, 호흡기 증상 여부 확인 및
호흡기 증상, 유증상자 출입 금지



● ‘창원시육아종합지원센터’ “모바일 앱”

보육교직원교육 · 부모교육 · 부모자녀체험교육을 편리하게 모바일에서 신청하세요.

- 모바일 신청 방법
안드로이드(Android) Play스토어 또는 ONEstore에서

‘창원시육아종합지원센터’앱다운
※아이폰(iOS)은 지원하지 않습니다.
(포털사이트에서 ‘창원시육아종합지원센터’검색 후,
모바일 웹페이지로 이용부탁드립니다.)

- 문의:055)287-1216

모바일
앱으로 더 ~
편리하게!



창원시 육아종합지원센터 공지사항 >



온라인 상담실 >

● 창원시육아종합지원센터 오시는 길

대중교통 이용 시

- 97번, 98번, 113번, 108번 이용시 : 여성회관창원관 하차
- 100번 이용시 : 가음정 더샵 센트럴파크1단지 하차 후 도보로 5분 거리



대체교사
지원사업안내 >

안식휴가 대체교사
지원사업안내 >

창원시육아종합지원센터
포토갤러리 >