

## 셀프모니터링 이용방법



- ❶ [www.kcpi.or.kr/self](http://www.kcpi.or.kr/self) 에 접속해요.
- ❷ 18개 하위범주 중 하나를 선택한 뒤, 각 문항(실천사항)에 응답해요.
- ❸ 답변을 완료하고 '제출하기' 버튼을 눌러 멘토링 내용을 확인해요.



원장용

# 보육과정 운영을 위한 셀프모니터링



원장용 셀프모니터링은 보육과정 운영의 책임이 있는 원장이  
보육과정 운영과 관련된 문항에 답하면서 스스로를 점검할 수 있는

**웹기반 자가진단 프로그램**이에요.

원장용

## 셀프모니터링 Q&A



안녕하세요! 저는 제가 어린이집 원장으로서 어린이집의 보육과정을 잘 운영하고 있는지 궁금할 때가 있어요.



저는 제가 우리 원의 교사들을 충분히 지원하고 있는지 알고 싶어요.

안녕하세요! 그렇다면 **원장용 셀프모니터링**을 활용해 보세요. 원장용 셀프모니터링은 어린이집 원장이 '영유아 중심', '놀이 중심'의 제4차 표준 보육과정을 중점으로 한 보육과정 운영을 잘 할 수 있도록 돕기 위해 개발된 웹기반 자가진단 프로그램이에요.



셀프모니터링은 교사들이 사용하는 프로그램 아닌가요?

교사용 셀프모니터링에 이어 원장용 셀프모니터링도 개발되었어요. 원장님들이 어린이집의 보육과정 운영에 대해 스스로 점검하고 의미있는 보육서비스를 제공할 수 있는 교육적 리더십을 함양하는데 분명 도움이 될 거예요.



그렇군요. 어떻게 사용할 수 있어요?

[www.kcpi.or.kr/self](http://www.kcpi.or.kr/self)에 접속하면 되고, 모바일과 pc에서 모두 사용할 수 있어요.



원장의 다양한 직무 역량 중 '표준보육과정 알기', '교사 지원하기', '부모-지역사회와 소통하기'의 3개 범주로 구성되어 있고, **하위범주별 문항에 응답하면, 그 결과에 따라 멘토링이 제공돼요.**

원장용 셀프모니터링의 구성을 구체적으로 소개하면 다음과 같아요.



표준보육과정 알기



교사 지원하기



부모(보호자),  
지역사회와 소통하기

01. 영유아 권리 존중 보육 실천하기

08. 교사 존중하기

15. 부모(보호자) 존중하기

02. 영유아의 배움 이해하기

09. 권리 존중 보육 협의하기

16. 부모(보호자)와 소통하기

03. 영유아의 놀이 이해하기

10. 보육과정 실행 협의하기

17. 지역사회와 소통하기

04. 영유아의 놀이 지원하기

11. 영유아 간 소통 지원 협의하기

18. 초등학교 연계하기(유아반)

05. 교사의 역할 이해하기

12. 놀이 지원 협의하기

06. 일상생활 지원하기

13. 운영평가 실행하기

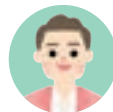
07. 연간 보육계획 수립하기

14. 교사 성장 지원하기



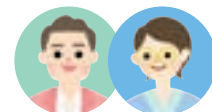
저의 응답결과에 따라 멘토링이 제공된다고 하셨는데, 멘토링은 뭔가요?

멘토링은 하위범주에서 제시되는 내용을 좀 더 깊이 이해할 수 있는 영상, 읽을거리, 그림책 등의 다양한 자료들이에요. 또, 실제로 해볼 수 있는 실천행동도 제시되어 있으니 이를 꼭 보육 실정에 적용해 보세요.



저희 원은 몇 달 뒤에 어린이집 평가를 받아요. 셀프모니터링은 어린이집 평가제와도 관련이 있나요?

셀프모니터링은 어린이집 평가영역 중 '보육과정 및 상호작용'과 '교직원' 지표와 관련이 있어요. **셀프모니터링을 진행하면서 자연스럽게 관련 지표를 더 깊이 이해하고, 실행할 수 있습니다.**



덕분에 좋은 프로그램을 알게 되었네요. 꼭 활용해 볼게요!